



Relatório Analítico dos Investimentos no 1º Semestre de 2015

**crédito &
mercado**
Consultoria em Investimentos

Este relatório atende a Portaria MPS nº 519, de 24 de agosto de 2011, Artigo 3º Incisos III e V.

:: GLOSSÁRIO

Informamos algumas definições técnicas que foram apresentadas a seguir, sobre os instrumentos matemáticos e estatísticos que são utilizados neste relatório para a avaliação do risco de seus investimentos, queremos fazer um breve esclarecimento. Classicamente há três tipos de riscos: risco de mercado, risco de liquidez e risco de crédito.

Neste relatório abordaremos apenas o *risco de mercado*, em suas aplicações financeiras no primeiro semestre de 2015. Ressaltamos que alguns destes instrumentos estão na língua inglesa, demonstrando que também são amplamente utilizados nos mercados internacionais.

VAR (Value-At-Risk)

Ao analisar o perfil de um fundo de investimentos é comum encontrar os limites de risco do fundo calculados pela metodologia do Value at Risk (Valor em Risco) – VaR.

O VaR é uma medida estatística da variação máxima potencial, no valor de uma carteira de investimentos financeiros, dado determinado nível de probabilidade, para um intervalo de tempo predefinido.

Resumidamente, o VaR, responde à seguinte questão: quanto podemos perder, dado x% de probabilidade, para um determinado intervalo de tempo.

Volatilidade

Sensibilidade evidenciada pela cotação de um ativo ou de uma carteira de ativos às variações globais dos mercados financeiros. Indica o grau médio de variação das cotações de um ativo em um determinado período. Ocorre quando a cotação do ativo tem variações frequentes e intensas. A volatilidade é uma medida de risco de mercado.

Medida estatística da variabilidade (Volatilidade) de um conjunto de observações. É uma medida de dispersão muito utilizada, que se baseia nos desvios das observações em relação à média.

O **desvio padrão**, que serve para mostrar o quanto os valores dos quais se extraiu a média são próximos ou distantes da própria média.

Índice de Sharpe

Índice amplamente utilizado por profissionais do mercado financeiro, que relaciona o risco e a rentabilidade envolvidos em determinado investimento, na tentativa de melhor qualificá-lo. O cálculo deste índice leva em consideração a volatilidade e o retorno do fundo acima do benchmark. Quanto maior o retorno e menor o risco, maior será o índice de Sharpe. Pode-se dizer que é um índice complementar à análise da relação risco x retorno, e que deve ser sempre observado pelo gestor de investimentos deste RPPS.

Tracking Error

Tracking Error é uma medida, em percentual de quão aproximadamente um portfólio replica o seu benchmark. O Tracking Error mede o desvio-padrão da diferença entre os retornos do portfólio e os retornos do benchmark. Para um fundo que visa replicar um índice, o tracking error deverá ser tão próximo quanto possível de zero. Para fundos com gestão ativa, o Tracking Error pode ser muito maior.

Alfa

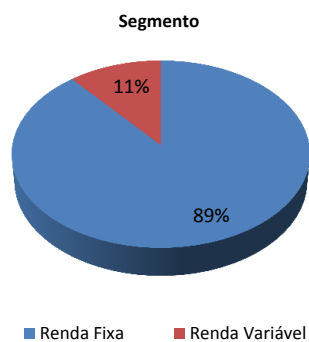
O Alfa mostra a capacidade e habilidade gerencial dos administradores de carteira; com o objetivo de obter retornos superiores àqueles que poderiam ser esperados, dado o nível de risco da carteira de investimentos, pela previsão bem sucedida de preços dos ativos.

Quando o desempenho da carteira de ativos está em equilíbrio com o desempenho da carteira de mercado, $\alpha = 0$. Quando a carteira de ativos tem um desempenho superior à carteira de mercado, obviamente $\alpha > 0$. Caso contrário, $\alpha < 0$.

Produto / Fundo	Retorno (%) mês base - Junho / 2015					Taxa de adm.	% S/ PL do Fundo	% s/ carteira	Saldo em Junho / 2015	Segmento	Enquadramento Resolução 3.922/2010 - 4.392/2014
	Mês	Ano	3 meses	6 meses	12 meses						
BTG PACTUAL FI RENDA FIXA IPCA	0,82%	7,29%	2,89%	7,29%	11,49%	0,25 %	5,20%	2,38%	27.440.991,55	Renda Fixa	Artigo 7º, Inciso I, Alínea " b "
BB IRF-M TÍTULOS PÚBLICOS FI RENDA FIXA PREVIDENCIÁRIO	0,31%	5,01%	3,02%	5,01%	9,42%	0,20 %	4,44%	9,08%	104.817.155,68	Renda Fixa	Artigo 7º, Inciso I, Alínea " b "
CAIXA BRASIL IMA-GERAL TÍTULOS PÚBLICOS FI RENDA FIXA LP	0,24%	6,25%	3,65%	6,25%	11,12%	0,20 %	2,67%	3,62%	41.835.503,51	Renda Fixa	Artigo 7º, Inciso I, Alínea " b "
CAIXA BRASIL IRF-M 1 TÍTULOS PÚBLICOS FI RENDA FIXA	0,91%	5,46%	2,71%	5,46%	10,88%	0,20 %	2,98%	22,15%	255.680.488,22	Renda Fixa	Artigo 7º, Inciso I, Alínea " b "
CAIXA BRASIL IDKA IPCA 2A TÍTULOS PÚBLICOS FI RENDA FIXA LP	0,84%	7,26%	2,98%	7,26%	11,83%	0,20 %	2,89%	4,14%	47.770.945,47	Renda Fixa	Artigo 7º, Inciso I, Alínea " b "
BB IRF-M 1 TÍTULOS PÚBLICOS FIC RENDA FIXA PREVIDENCIÁRIO	0,91%	5,39%	2,71%	5,39%	10,76%	0,10 %	1,11%	6,85%	79.108.842,62	Renda Fixa	Artigo 7º, Inciso I, Alínea " b "
CAIXA BRASIL 2030 III TÍTULOS PÚBLICOS FI RENDA FIXA	0,89%	N/A	6,05%	N/A	N/A	1,00 %	169,13%	2,79%	32.205.540,00	Renda Fixa	Artigo 7º, Inciso I, Alínea " b "
CAIXA BRASIL 2024 IV TÍTULOS PÚBLICOS FI RENDA FIXA	0,78%	N/A	4,13%	N/A	N/A	0,20 %	63,61%	3,67%	42.403.400,00	Renda Fixa	Artigo 7º, Inciso I, Alínea " b "
CAIXA BRASIL 2018 II TÍTULOS PÚBLICOS FI RENDA FIXA	0,29%	N/A	3,03%	N/A	N/A	0,20 %	203,64%	6,19%	71.483.594,81	Renda Fixa	Artigo 7º, Inciso I, Alínea " b "
CAIXA BRASIL IMA-B 5 TÍTULOS PÚBLICOS FI RENDA FIXA LP	0,77%	7,20%	2,92%	7,20%	11,78%	0,20 %	0,40%	1,35%	15.543.495,02	Renda Fixa	Artigo 7º, Inciso I, Alínea " b "
BB TÍTULOS PÚBLICOS IX FI RENDA FIXA PREVIDENCIÁRIO	0,54%	N/A	N/A	N/A	N/A	0,20 %	41,65%	8,72%	100.631.551,25	Renda Fixa	Artigo 7º, Inciso I, Alínea " b "
BRANCO INSTITUCIONAL IMA-B FIC RENDA FIXA	-0,26%	8,43%	4,95%	8,43%	13,55%	0,20 %	3,78%	3,47%	40.053.004,12	Renda Fixa	Artigo 7º, Inciso III, Alínea " a "
BB PERFIL FIC RENDA FIXA PREVIDENCIÁRIO	1,09%	6,06%	3,12%	6,06%	12,07%	0,20 %	2,38%	14,45%	166.791.091,69	Renda Fixa	Artigo 7º, Inciso IV, Alínea " a "
CAIXA ALIANÇA TÍTULOS PÚBLICOS FI RENDA FIXA	1,00%	5,79%	2,92%	5,79%	11,55%	0,20 %	0,00%	0,00%	2.451,92	Renda Fixa	Artigo 7º, Inciso IV, Alínea " a "
BTG PACTUAL ABSOLUTO INSTITUCIONAL FIC AÇÕES	2,37%	11,93%	6,28%	11,93%	11,89%	3,00 %	0,76%	0,94%	10.847.638,64	Renda Variável	Artigo 8º, Inciso III
CAIXA VALOR DIVIDENDOS RPPS FIC AÇÕES	-0,37%	0,05%	1,20%	0,05%	-0,48%	1,72 %	8,77%	2,42%	27.910.291,82	Renda Variável	Artigo 8º, Inciso III
QUEST SMALL CAPS FIC AÇÕES	0,68%	-5,83%	-1,84%	-5,83%	-11,80%	1,92 %	1,24%	0,16%	1.850.635,64	Renda Variável	Artigo 8º, Inciso III
BTG PACTUAL DIVIDENDOS FIC AÇÕES	1,99%	10,49%	3,47%	10,49%	6,71%	2,50 %	0,41%	0,27%	3.106.847,03	Renda Variável	Artigo 8º, Inciso III
QUEST AÇÕES FIC AÇÕES	-0,32%	0,40%	-1,90%	0,40%	-1,70%	2,00 %	11,63%	1,54%	17.747.001,67	Renda Variável	Artigo 8º, Inciso III
ÁTICO GERACAO DE ENERGIA FI EM PARTICIPACOES	39,38%	-0,53%	-0,28%	-0,53%	-1,08%	1,50 %	5,99%	1,79%	20.712.457,90	Renda Variável	Artigo 8º, Inciso V
ÁTICO FLORESTAL - FIP	-0,13%	-0,74%	-0,36%	-0,74%	-1,44%	1,50 %	5,89%	0,93%	10.694.646,50	Renda Variável	Artigo 8º, Inciso V
DOMO FII - DOMC11	1,26%	-4,55%	3,28%	-4,55%	-18,18%	0,95 %	5,72%	0,95%	10.921.266,51	Renda Variável	Artigo 8º, Inciso VI
GOLDEN TULIP BELO HORIZONTE FII		N/A	N/A	N/A	N/A	1,35 %	11,09%	2,13%	24.547.878,51	Renda Variável	Desenquadrado
								TOTAL	1.154.106.720,08		

:: ENQUADRAMENTOS - RESOLUÇÃO 3.922/2010 - 4.392/2014 e POLÍTICA DE INVESTIMENTOS (Junho / 2015)

Enquadramento na Resolução 3.922/2010 - 4.392/2014			
Artigo	% PL	Limite	Total do Artigo
Artigo 7º, Inciso I, Alínea " b "	70,96%	100,00%	818.921.508,13
Artigo 7º, Inciso III, Alínea " a "	3,47%	80,00%	40.053.004,12
Artigo 7º, Inciso IV, Alínea " a "	14,45%	30,00%	166.793.543,61
Total Renda Fixa	88,88%	100,00%	1.025.768.055,86
Artigo 8º, Inciso III	5,33%	15,00%	61.462.414,80
Artigo 8º, Inciso V	2,72%	5,00%	31.407.104,40
Artigo 8º, Inciso VI	0,95%	5,00%	10.921.266,51
Total Renda Variável	8,99%	30,00%	103.790.785,71
Desenquadrado	2,13%	0,00%	24.547.878,51



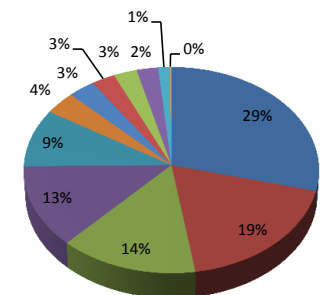
Enquadramento na Política de Investimentos				
Artigo	% PL	Limite	Total do Artigo	GAP
Artigo 7º, Inciso I, Alínea " b "	70,96%	90,00%	818.921.508,13	219.774.539,94
Artigo 7º, Inciso III, Alínea " a "	3,47%	40,00%	40.053.004,12	421.589.683,91
Artigo 7º, Inciso IV, Alínea " a "	14,45%	30,00%	166.793.543,61	179.438.472,41
Artigo 7º, Inciso V, Alínea " a "		5,00%		57.705.336,00
Artigo 7º, Inciso VI		10,00%		115.410.672,01
Artigo 7º, Inciso VII, Alínea " b "		5,00%		57.705.336,00
Total Renda Fixa	88,88%	180,00%	1.025.768.055,86	
Artigo 8º, Inciso I		10,00%		115.410.672,01
Artigo 8º, Inciso III	5,33%	15,00%	61.462.414,80	111.653.593,21
Artigo 8º, Inciso IV		5,00%		57.705.336,00
Artigo 8º, Inciso V	2,72%	5,00%	31.407.104,40	26.298.231,60
Artigo 8º, Inciso VI	0,95%	5,00%	10.921.266,51	46.784.069,49
Total Renda Variável	8,99%	40,00%	103.790.785,71	
Desenquadrado	2,13%	0,00%	24.547.878,51	-24.547.878,51

:: DISTRIBUIÇÃO DOS RECURSOS POR INSTITUIÇÃO E SEGMENTO (Junho / 2015)

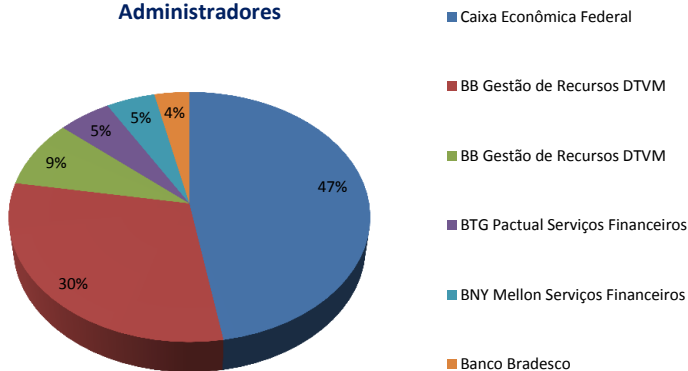
Fundos de Renda Fixa e Renda Variável		
Instituição	Valor	%
Caixa Econômica Federal	545.756.977,28	47,29%
BB Gestão de Recursos DTVM	350.717.089,99	30,39%
BB Gestão de Recursos DTVM	100.631.551,25	8,72%
BTG Pactual Serviços Financeiros	60.993.114,53	5,28%
BNY Mellon Serviços Financeiros	55.954.982,91	4,85%
Banco Bradesco	40.053.004,12	3,47%

Fundos de Renda Fixa e Renda Variável		
Sub-Segmento	Valor	%
IRF-M 1	334.789.330,84	29,01%
IMA-B	213.586.530,48	18,51%
CDI	166.793.543,61	14,45%
IDKA 2A	148.402.496,72	12,86%
IRF-M	104.817.155,68	9,08%
IMA-Geral	41.835.503,51	3,62%
FUNDO IMOBILIÁRIO	35.469.145,02	3,07%
FIP	31.407.104,40	2,72%
DIVIDENDOS	31.017.138,85	2,69%
AÇÕES - OUTROS	28.594.640,31	2,48%
IMA-B 5	15.543.495,02	1,35%
SMALL CAP	1.850.635,64	0,16%

Sub-Segmento



Administradores



RETORNO FINANCEIRO DOS INVESTIMENTOS APÓS AS MOVIMENTAÇÕES - 1º Semestre / 2015		Saldo em	Aplicações no	Resgates no	Saldo em	Retorno (\$) no
		Dezembro / 2014	1º Semestre / 2015	1º Semestre / 2015	Junho / 2015	1º Semestre / 2015
		1.091.472.553,75	376.248.515,84	379.753.495,60	1.154.106.720,08	66.139.146,09
Ativos de Renda Fixa	Instituições	970.231.187,35	376.248.515,84	379.528.109,48	1.025.768.055,86	58.816.462,15
CAIXA BRASIL IRF-M 1 TÍTULOS PÚBLICOS FI RENDA FIXA	Caixa Econômica Federal	254.778.199,05	30.304.988,70	43.149.119,77	255.680.488,22	13.746.420,24
BB IRF-M 1 TÍTULOS PÚBLICOS FIC RENDA FIXA PREVIDENCIÁRIO	BB Gestão de Recursos DTVM	191.637.701,12	21.045.528,60	143.580.595,92	79.108.842,62	10.006.208,82
BB PERFIL FIC RENDA FIXA PREVIDENCIÁRIO	BB Gestão de Recursos DTVM	157.309.888,85	677,75	45.674,06	166.791.091,69	9.526.199,15
BB IRF-M TÍTULOS PÚBLICOS FI RENDA FIXA PREVIDENCIÁRIO	BB Gestão de Recursos DTVM	99.813.750,65			104.817.155,68	5.003.405,03
CAIXA BRASIL IMA-GERAL TÍTULOS PÚBLICOS FI RENDA FIXA LP	Caixa Econômica Federal	68.954.683,07		30.000.000,00	41.835.503,51	2.880.820,44
CAIXA ALIANÇA TÍTULOS PÚBLICOS FI RENDA FIXA	Caixa Econômica Federal	106.847.780,92	331.494,38	109.752.007,41	2.451,92	2.575.184,03
CAIXA BRASIL 2024 IV TÍTULOS PÚBLICOS FI RENDA FIXA	Caixa Econômica Federal		40.000.000,00		42.403.400,00	2.403.400,00
CAIXA BRASIL IDKA IPCA 2A TÍTULOS PÚBLICOS FI RENDA FIXA LP	Caixa Econômica Federal	17.852.356,30	27.688.721,62		47.770.945,47	2.229.867,55
CAIXA BRASIL 2030 III TÍTULOS PÚBLICOS FI RENDA FIXA	Caixa Econômica Federal		30.000.000,00		32.205.540,00	2.205.540,00
BRADESCO INSTITUCIONAL IMA-B FIC RENDA FIXA	Banco Bradesco		37.919.180,82		40.053.004,12	2.133.823,30
CAIXA BRASIL 2018 II TÍTULOS PÚBLICOS FI RENDA FIXA	Caixa Econômica Federal		69.388.142,30		71.483.594,81	2.095.452,51
BTG PACTUAL FI RENDA FIXA IPCA	BTG Pactual Serviços Financeiros	25.576.994,51			27.440.991,55	1.863.997,04
SANTANDER IMA-B INSTITUCIONAL TÍTULOS PÚBLICOS FIC RENDA FIXA LP	Banco Santander	36.922.438,08		37.919.180,82		996.742,74
BB TÍTULOS PÚBLICOS IX FI RENDA FIXA PREVIDENCIÁRIO	BB Gestão de Recursos DTVM		100.000.000,00		100.631.551,25	631.551,25
CAIXA BRASIL IMA-B 5 TÍTULOS PÚBLICOS FI RENDA FIXA LP	Caixa Econômica Federal		15.148.703,55		15.543.495,02	394.791,47
Poupança	Caixa Econômica Federal	10.535.278,87		10.656.350,89		121.072,02
BB FLUXO FIC RENDA FIXA PREVIDENCIÁRIO	BB Gestão de Recursos DTVM	2.115,93	4.421.078,12	4.425.180,61		1.986,56
Ativos de Renda Variável		121.241.366,40		225.386,12	128.338.664,22	7.322.683,94
ATICO GERACAO DE ENERGIA FI EM PARTICIPACOES	BNY Mellon Serviços Financeiros	14.925.416,56			20.712.457,90	5.787.041,34
BTG PACTUAL ABSOLUTO INSTITUCIONAL FIC AÇÕES	BTG Pactual Serviços Financeiros	9.691.382,74			10.847.638,64	1.156.255,90
BTG PACTUAL DIVIDENDOS FIC AÇÕES	BTG Pactual Serviços Financeiros	2.811.927,81			3.106.847,03	294.919,22
DOMO FII - DOMC11	Caixa Econômica Federal	10.898.927,20		225.386,12	10.921.266,51	247.725,43
QUEST AÇÕES FIC AÇÕES	BTG Pactual Serviços Financeiros	17.676.479,85			17.747.001,67	70.521,82
CAIXA VALOR DIVIDENDOS RPPS FIC AÇÕES	Caixa Econômica Federal	27.896.761,82			27.910.291,82	13.530,00
GOLDEN TULIP BELO HORIZONTE FII	BNY Mellon Serviços Financeiros	24.601.321,44			24.547.878,51	-53.442,93
ÁTICO FLORESTAL - FIP	BNY Mellon Serviços Financeiros	10.773.892,21			10.694.646,50	-79.245,71
QUEST SMALL CAPS FIC AÇÕES	BTG Pactual Serviços Financeiros	1.965.256,77			1.850.635,64	-114.621,13

:: RETORNO (%) DOS INVESTIMENTOS APÓS AS MOVIMENTAÇÕES - 1º Semestre / 2015

	Acumulado no 1º Semestre / 2015	Jan/15	Fev/15	Mar/15	Abr/15	Mai/15	Jun/15
ATICO GERACAO DE ENERGIA FI EM PARTICIPACOES	38,77%	-0,09%	-0,07%	-0,09%	-0,09%	-0,09%	39,38%
BTG PACTUAL ABSOLUTO INSTITUCIONAL FIC AÇÕES	11,93%	-4,54%	8,80%	1,39%	6,80%	-2,79%	2,37%
BTG PACTUAL DIVIDENDOS FIC AÇÕES	10,49%	-3,25%	8,25%	1,95%	5,21%	-3,57%	1,99%
IPCA + 6% a.a. (Meta Atuarial)	9,21%	1,73%	1,64%	1,84%	1,18%	1,21%	1,28%
CAIXA BRASIL 2030 III TÍTULOS PÚBLICOS FI RENDA FIXA	7,35%			1,23%	3,72%	3,18%	-0,90%
BTG PACTUAL FI RENDA FIXA IPCA	7,29%	1,95%	1,21%	1,05%	0,30%	1,76%	0,82%
CAIXA BRASIL IDKA IPCA 2A TÍTULOS PÚBLICOS FI RENDA FIXA LP	6,73%	1,87%	0,75%	1,03%	0,20%	1,87%	0,84%
BB PERFIL FIC RENDA FIXA PREVIDENCIÁRIO	6,06%	0,94%	0,83%	1,04%	0,97%	1,03%	1,09%
CAIXA BRASIL 2024 IV TÍTULOS PÚBLICOS FI RENDA FIXA	6,01%			1,80%	1,84%	1,96%	0,29%
CAIXA BRASIL IMA-GERAL TÍTULOS PÚBLICOS FI RENDA FIXA LP	5,77%	2,00%	0,44%	-0,39%	1,52%	1,85%	0,24%
BRADESCO INSTITUCIONAL IMA-B FIC RENDA FIXA	5,63%			0,65%	2,54%	2,63%	-0,26%
CAIXA BRASIL IRF-M 1 TÍTULOS PÚBLICOS FI RENDA FIXA	5,36%	1,04%	0,72%	0,88%	0,83%	0,92%	0,84%
BB IRF-M TÍTULOS PÚBLICOS FI RENDA FIXA PREVIDENCIÁRIO	5,01%	1,74%	0,27%	-0,08%	1,10%	1,59%	0,31%
BB IRF-M 1 TÍTULOS PÚBLICOS FIC RENDA FIXA PREVIDENCIÁRIO	4,99%	0,97%	0,71%	0,87%	0,85%	0,90%	0,59%
CAIXA ALIANÇA TÍTULOS PÚBLICOS FI RENDA FIXA	3,17%	0,98%	0,82%	0,59%		0,46%	0,28%
CAIXA BRASIL 2018 II TÍTULOS PÚBLICOS FI RENDA FIXA	3,02%			-0,01%	0,27%	2,20%	0,54%
SANTANDER IMA-B INSTITUCIONAL TÍTULOS PÚBLICOS FIC RENDA FIXA LP	2,70%	3,10%	0,53%	-0,92%			
CAIXA BRASIL IMA-B 5 TÍTULOS PÚBLICOS FI RENDA FIXA LP	2,62%				0,15%	1,68%	0,77%
DOMO FII - DOMC11	2,29%	0,02%	0,05%	0,71%	0,72%	0,05%	0,71%
Poupança	1,15%	0,55%	0,59%				
BB TÍTULOS PÚBLICOS IX FI RENDA FIXA PREVIDENCIÁRIO	0,63%						0,63%
QUEST AÇÕES FIC AÇÕES	0,40%	-7,44%	8,48%	1,92%	5,20%	-6,46%	-0,32%
BB FLUXO FIC RENDA FIXA PREVIDENCIÁRIO	0,17%	0,08%		0,04%		0,05%	
CAIXA VALOR DIVIDENDOS RPPS FIC AÇÕES	0,05%	-5,74%	5,78%	-0,84%	1,68%	-0,11%	-0,37%
GOLDEN TULIP BELO HORIZONTE FII	-0,22%	0,00%	-0,04%	-0,05%	-0,06%	-0,03%	-0,03%
ÁTICO FLORESTAL - FIP	-0,74%	-0,12%	-0,13%	-0,13%	-0,12%	-0,12%	-0,13%
QUEST SMALL CAPS FIC AÇÕES	-5,83%	-10,30%	3,19%	3,63%	1,13%	-3,59%	0,68%

:: RETORNO (%) DOS INVESTIMENTOS APÓS AS MOVIMENTAÇÕES, POR SEGMENTO, ARTIGOS DA RESOLUÇÃO 3.922/2010 - 4.392/2014 E INSTITUIÇÕES - 1º Semestre / 2015

Renda Fixa	4,83%
Artigo 7º, Inciso I, Alínea " b "	4,63%
CAIXA BRASIL 2030 III TÍTULOS PÚBLICOS FI RENDA FIXA	7,35%
BTG PACTUAL FI RENDA FIXA IPCA	7,29%
CAIXA BRASIL IDKA IPCA 2A TÍTULOS PÚBLICOS FI RENDA FIXA LP	6,73%
CAIXA BRASIL 2024 IV TÍTULOS PÚBLICOS FI RENDA FIXA	6,01%
CAIXA BRASIL IMA-GERAL TÍTULOS PÚBLICOS FI RENDA FIXA LP	5,77%
CAIXA BRASIL IRF-M 1 TÍTULOS PÚBLICOS FI RENDA FIXA	5,36%
BB IRF-M TÍTULOS PÚBLICOS FI RENDA FIXA PREVIDENCIÁRIO	5,01%
BB IRF-M 1 TÍTULOS PÚBLICOS FIC RENDA FIXA PREVIDENCIÁRIO	4,99%
CAIXA BRASIL 2018 II TÍTULOS PÚBLICOS FI RENDA FIXA	3,02%
SANTANDER IMA-B INSTITUCIONAL TÍTULOS PÚBLICOS FIC RENDA FIXA LP	2,70%
CAIXA BRASIL IMA-B 5 TÍTULOS PÚBLICOS FI RENDA FIXA LP	2,62%
BB TÍTULOS PÚBLICOS IX FI RENDA FIXA PREVIDENCIÁRIO	0,63%

Artigo 7º, Inciso III, Alínea " a "	5,63%
BRADERCO INSTITUCIONAL IMA-B FIC RENDA FIXA	5,63%

Artigo 7º, Inciso IV, Alínea " a "	5,90%
BB PERFIL FIC RENDA FIXA PREVIDENCIÁRIO	6,06%
CAIXA ALIANÇA TÍTULOS PÚBLICOS FI RENDA FIXA	3,17%
BB FLUXO FIC RENDA FIXA PREVIDENCIÁRIO	0,17%

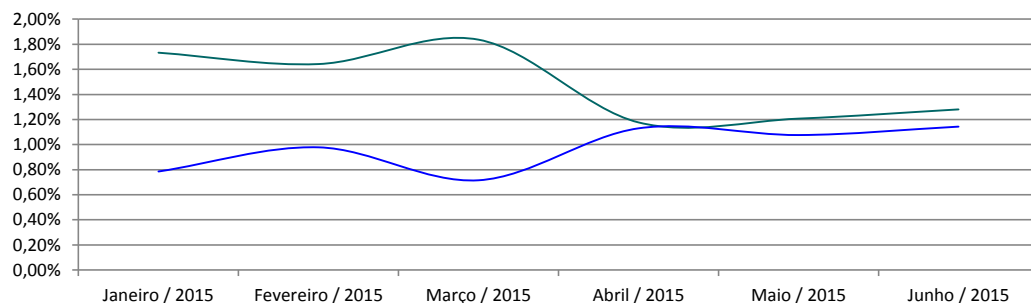
Artigo 7º, Inciso V, Alínea " a "	1,15%
Poupança	1,15%

Renda Variável	7,59%
Artigo 8º, Inciso III	2,60%
BTG PACTUAL ABSOLUTO INSTITUCIONAL FIC AÇÕES	11,93%
BTG PACTUAL DIVIDENDOS FIC AÇÕES	10,49%
QUEST AÇÕES FIC AÇÕES	0,40%
CAIXA VALOR DIVIDENDOS RPPS FIC AÇÕES	0,05%
QUEST SMALL CAPS FIC AÇÕES	-5,83%
Artigo 8º, Inciso V	25,32%
ATICO GERACAO DE ENERGIA FI EM PARTICIPACOES	38,77%
ÁTICO FLORESTAL - FIP	-0,74%
Artigo 8º, Inciso VI	2,29%
DOMO FII - DOMC11	2,29%
Desenquadrado - RV	-0,22%
GOLDEN TULIP BELO HORIZONTE FII	-0,22%

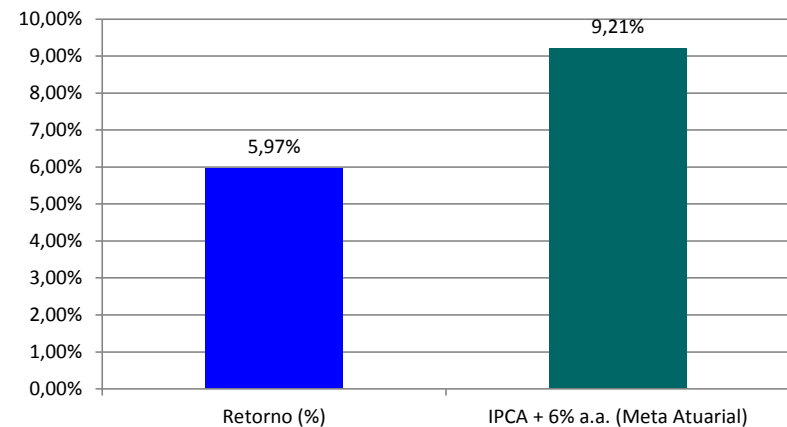
Instituições	
BNY Mellon Serviços Financeiros	14,12%
IPCA + 6% a.a. (Meta Atuarial)	9,21%
BTG Pactual Serviços Financeiros	5,87%
Banco Bradesco	5,63%
BB Gestão de Recursos DTVM	5,44%
Caixa Econômica Federal	4,89%
Banco Santander	2,70%
BB Gestão de Recursos DTVM	0,63%

RENTABILIDADE DA CARTEIRA APÓS AS MOVIMENTAÇÕES - 1º Semestre / 2015

Mês	Mês Anterior	Aplicações	Resgates	Mês Atual	Retorno (R\$)	Retorno (%)	IPCA + 6% a.a. (Meta Atuarial)	% Ating Meta
Janeiro / 2015	1.091.472.553,75	14.629.384,70	4.721.669,87	1.110.028.320,52	8.648.051,94	0,79%	1,73%	45,31%
Fevereiro / 2015	1.110.028.320,52	10.730.791,26	10.663.168,85	1.120.954.427,19	10.858.484,26	0,98%	1,64%	59,57%
Março / 2015	1.120.954.427,19	195.691.251,05	181.711.412,65	1.143.053.295,91	8.119.030,32	0,72%	1,84%	38,95%
Abril / 2015	1.143.053.295,91	34.463.994,37	37.938.773,13	1.152.490.822,22	12.912.305,07	1,13%	1,18%	95,99%
Mai / 2015	1.152.490.822,22	592.907,51	10.688.216,51	1.154.795.273,52	12.399.760,30	1,08%	1,21%	89,14%
Junho / 2015	1.154.795.273,52	120.140.186,95	134.030.254,59	1.154.106.720,08	13.201.514,20	1,14%	1,28%	89,27%
Acumulado	1.091.472.553,75	376.248.515,84	379.753.495,60	1.154.106.720,08	66.139.146,09	5,97%	9,21%	64,83%



— IPCA + 6% a.a. (Meta Atuarial) — Retorno (%)



:: ANÁLISE DE RISCO - 1º Semestre / 2015

Ativos	Desvio Padrão	Traking Error	Alfa	Retorno Máximo	Retorno Mínimo	Sharpe	Var		
BTG PACTUAL FI RENDA FIXA IPCA	2,18%	2,18%	0,87	0,49%	27/02/15	-0,42%	20/04/15	-1,67	0,76%
BB IRF-M TÍTULOS PÚBLICOS FI RENDA FIXA PREVIDENCIÁRIO	3,11%	3,12%	0,58	0,49%	17/03/15	-0,61%	09/03/15	-2,59	1,21%
CAIXA BRASIL IMA-GERAL TÍTULOS PÚBLICOS FI RENDA FIXA LP	3,73%	3,74%	0,83	0,74%	27/02/15	-0,65%	09/03/15	-1,50	1,29%
CAIXA BRASIL IRF-M 1 TÍTULOS PÚBLICOS FI RENDA FIXA	0,46%	0,51%	0,18	0,10%	01/04/15	-0,07%	09/03/15	-15,74	0,15%
CAIXA BRASIL IDKA IPCA 2A TÍTULOS PÚBLICOS FI RENDA FIXA LP	2,14%	2,14%	0,78	0,48%	27/02/15	-0,43%	20/04/15	-1,73	0,71%
BB IRF-M 1 TÍTULOS PÚBLICOS FIC RENDA FIXA PREVIDENCIÁRIO	0,45%	0,50%	0,14	0,10%	01/04/15	-0,07%	09/03/15	-16,37	0,15%
CAIXA BRASIL 2030 III TÍTULOS PÚBLICOS FI RENDA FIXA	10,70%	10,69%	1,03	2,66%	13/04/15	-2,32%	10/04/15	0,21	0,79%
CAIXA BRASIL 2024 IV TÍTULOS PÚBLICOS FI RENDA FIXA	2,21%	2,21%	0,85	0,53%	27/02/15	-0,38%	20/04/15	-1,78	0,81%
CAIXA BRASIL 2018 II TÍTULOS PÚBLICOS FI RENDA FIXA	9,06%	9,08%	0,61	1,70%	27/02/15	-3,02%	20/02/15	-0,98	2,44%
CAIXA BRASIL IMA-B 5 TÍTULOS PÚBLICOS FI RENDA FIXA LP	2,13%	2,12%	0,89	0,48%	27/02/15	-0,39%	20/04/15	-1,79	0,81%
BB TÍTULOS PÚBLICOS IX FI RENDA FIXA PREVIDENCIÁRIO	-	-	-	-	-	-	-	-	1,14%
BRDESCO INSTITUCIONAL IMA-B FIC RENDA FIXA	7,11%	7,12%	1,74	1,57%	27/02/15	-1,15%	19/03/15	-0,17	2,33%
BB PERFIL FIC RENDA FIXA PREVIDENCIÁRIO	0,06%	0,24%	-0,01	0,06%	14/05/15	0,04%	14/01/15	-94,82	0,01%
CAIXA ALIANÇA TÍTULOS PÚBLICOS FI RENDA FIXA	0,13%	0,26%	0,07	0,07%	22/06/15	0,00%	09/03/15	-48,94	0,09%
BTG PACTUAL ABSOLUTO INSTITUCIONAL FIC AÇÕES	16,79%	16,79%	0,11	2,24%	21/01/15	-2,94%	09/01/15	0,39	5,80%
CAIXA VALOR DIVIDENDOS RPPS FIC AÇÕES	12,05%	12,05%	-0,12	2,29%	18/03/15	-2,39%	09/01/15	-1,44	2,65%
QUEST SMALL CAPS FIC AÇÕES	12,61%	12,61%	-0,25	1,46%	30/03/15	-3,15%	05/01/15	-2,36	3,99%
BTG PACTUAL DIVIDENDOS FIC AÇÕES	15,71%	15,70%	0,08	2,62%	21/01/15	-2,33%	19/01/15	0,23	5,87%
QUEST AÇÕES FIC AÇÕES	15,40%	15,39%	-0,12	2,19%	21/01/15	-2,66%	09/01/15	-1,05	6,20%
ATICO GERACAO DE ENERGIA FI EM PARTICIPACOES	56,79%	56,80%	0,69	39,51%	30/06/15	0,00%	22/01/15	1,10	65,00%
ÁTICO FLORESTAL - FIP	0,03%	0,21%	-0,13	-0,01%	02/01/15	-0,03%	27/02/15	-582,69	0,00%
DOMO FII - DOMC11	43,53%	43,53%	0,02	12,09%	29/04/15	-9,22%	30/04/15	-0,09	22,31%
GOLDEN TULIP BELO HORIZONTE FII		0,20%	-0,12		02/01/15		02/01/15	-	

RENTABILIDADE DA CARTEIRA APÓS AS MOVIMENTAÇÕES FINANCEIRAS Janeiro / 2015	Saldo em Dezembro / 2014	Aplicações em Janeiro / 2015	Resgates em Janeiro / 2015	Saldo em Janeiro / 2015	Retorno (\$)	Retorno (%)	IPCA + 6% a.a. (Meta Atuarial)
Ativos	1.091.472.553,75	14.629.384,70	4.721.669,87	1.110.028.320,52	8.648.051,94	0,79%	1,73%
SANTANDER IMA-B INSTITUCIONAL TÍTULOS PÚBLICOS FIC RENDA FIXA LP	36.922.438,08			38.067.548,82	1.145.110,74	3,10%	
CAIXA BRASIL IMA-GERAL TÍTULOS PÚBLICOS FI RENDA FIXA LP	68.954.683,07			70.330.769,07	1.376.086,00	2,00%	
BTG PACTUAL FI RENDA FIXA IPCA	25.576.994,51			26.076.320,24	499.325,73	1,95%	
CAIXA BRASIL IDKA IPCA 2A TÍTULOS PÚBLICOS FI RENDA FIXA LP	17.852.356,30			18.187.073,49	334.717,19	1,87%	
BB IRF-M TÍTULOS PÚBLICOS FI RENDA FIXA PREVIDENCIÁRIO	99.813.750,65			101.548.263,05	1.734.512,40	1,74%	
IPCA + 6% a.a. (Meta Atuarial)						1,73%	
CAIXA BRASIL IRF-M 1 TÍTULOS PÚBLICOS FI RENDA FIXA	254.778.199,05	5.252.197,90		262.736.123,87	2.705.726,92	1,04%	
CAIXA ALIANÇA TÍTULOS PÚBLICOS FI RENDA FIXA	106.847.780,92			107.895.900,87	1.048.119,95	0,98%	
BB IRF-M 1 TÍTULOS PÚBLICOS FIC RENDA FIXA PREVIDENCIÁRIO	191.637.701,12	9.245.547,81	4.587.803,00	198.235.505,63	1.940.059,70	0,97%	
BB PERFIL FIC RENDA FIXA PREVIDENCIÁRIO	157.309.888,85			158.789.649,77	1.479.760,92	0,94%	
Poupança	10.535.278,87			10.593.736,29	58.457,42	0,56%	
BB FLUXO FIC RENDA FIXA PREVIDENCIÁRIO	2.115,93	131.638,99	133.866,87		111,95	0,08%	
DOMO FII - DOMC11	10.898.927,20			10.901.243,20	2.316,00	0,02%	
GOLDEN TULIP BELO HORIZONTE FII	24.601.321,44			24.601.511,64	190,20	0,00%	
ATICO GERACAO DE ENERGIA FI EM PARTICIPACOES	14.925.416,56			14.911.920,16	-13.496,40	-0,09%	
ÁTICO FLORESTAL - FIP	10.773.892,21			10.760.835,88	-13.056,33	-0,12%	
BTG PACTUAL DIVIDENDOS FIC AÇÕES	2.811.927,81			2.720.616,66	-91.311,15	-3,25%	
BTG PACTUAL ABSOLUTO INSTITUCIONAL FIC AÇÕES	9.691.382,74			9.251.852,84	-439.529,90	-4,54%	
CAIXA VALOR DIVIDENDOS RPPS FIC AÇÕES	27.896.761,82			26.294.396,65	-1.602.365,17	-5,74%	
QUEST AÇÕES FIC AÇÕES	17.676.479,85			16.362.148,74	-1.314.331,11	-7,44%	
QUEST SMALL CAPS FIC AÇÕES	1.965.256,77			1.762.903,65	-202.353,12	-10,30%	

RENTABILIDADE DA CARTEIRA APÓS AS MOVIMENTAÇÕES FINANCEIRAS Fevereiro / 2015	Saldo em Janeiro / 2015	Aplicações em Fevereiro / 2015	Resgates em Fevereiro / 2015	Saldo em Fevereiro / 2015	Retorno (\$)	Retorno (%)	IPCA + 6% a.a. (Meta Atuarial)
Ativos	1.110.028.320,52	10.730.791,26	10.663.168,85	1.120.954.427,19	10.858.484,26	0,98%	1,64%
BTG PACTUAL ABSOLUTO INSTITUCIONAL FIC AÇÕES	9.251.852,84			10.066.203,43	814.350,59	8,80%	
QUEST AÇÕES FIC AÇÕES	16.362.148,74			17.750.394,86	1.388.246,12	8,48%	
BTG PACTUAL DIVIDENDOS FIC AÇÕES	2.720.616,66			2.945.169,93	224.553,27	8,25%	
CAIXA VALOR DIVIDENDOS RPPS FIC AÇÕES	26.294.396,65			27.813.568,44	1.519.171,79	5,78%	
QUEST SMALL CAPS FIC AÇÕES	1.762.903,65			1.819.191,52	56.287,87	3,19%	
IPCA + 6% a.a. (Meta Atuarial)						1,64%	
BTG PACTUAL FI RENDA FIXA IPCA	26.076.320,24			26.392.540,59	316.220,35	1,21%	
BB PERFIL FIC RENDA FIXA PREVIDENCIÁRIO	158.789.649,77		6.817,96	160.104.028,79	1.321.196,98	0,83%	
CAIXA ALIANÇA TÍTULOS PÚBLICOS FI RENDA FIXA	107.895.900,87			108.777.530,67	881.629,80	0,82%	
CAIXA BRASIL IDKA IPCA 2A TÍTULOS PÚBLICOS FI RENDA FIXA LP	18.187.073,49	10.656.350,89		29.060.415,27	216.990,89	0,75%	
CAIXA BRASIL IRF-M 1 TÍTULOS PÚBLICOS FI RENDA FIXA	262.736.123,87	72.438,45		264.692.102,27	1.883.539,95	0,72%	
BB IRF-M 1 TÍTULOS PÚBLICOS FIC RENDA FIXA PREVIDENCIÁRIO	198.235.505,63	2.001,92		199.649.873,72	1.412.366,17	0,71%	
Poupança	10.593.736,29		10.656.350,89		62.614,60	0,59%	
SANTANDER IMA-B INSTITUCIONAL TÍTULOS PÚBLICOS FIC RENDA FIXA LP	38.067.548,82			38.270.396,51	202.847,69	0,53%	
CAIXA BRASIL IMA-GERAL TÍTULOS PÚBLICOS FI RENDA FIXA LP	70.330.769,07			70.640.864,88	310.095,81	0,44%	
BB IRF-M TÍTULOS PÚBLICOS FI RENDA FIXA PREVIDENCIÁRIO	101.548.263,05			101.824.155,52	275.892,47	0,27%	
DOMO FII - DOMC11	10.901.243,20			10.907.017,33	5.774,13	0,05%	
GOLDEN TULIP BELO HORIZONTE FII	24.601.511,64			24.592.697,28	-8.814,36	-0,04%	
ATICO GERACAO DE ENERGIA FI EM PARTICIPACOES	14.911.920,16			14.901.219,20	-10.700,96	-0,07%	
ÁTICO FLORESTAL - FIP	10.760.835,88			10.747.056,98	-13.778,90	-0,13%	

RENTABILIDADE DA CARTEIRA APÓS AS MOVIMENTAÇÕES FINANCEIRAS Março / 2015	Saldo em Fevereiro / 2015	Aplicações em Março / 2015	Resgates em Março / 2015	Saldo em Março / 2015	Retorno (\$)	Retorno (%)	IPCA + 6% a.a. (Meta Atuarial)
Ativos	1.120.954.427,19	195.691.251,05	181.711.412,65	1.143.053.295,91	8.119.030,32	0,72%	1,84%
QUEST SMALL CAPS FIC AÇÕES	1.819.191,52			1.885.295,88	66.104,36	3,63%	
BTG PACTUAL DIVIDENDOS FIC AÇÕES	2.945.169,93			3.002.516,25	57.346,32	1,95%	
QUEST AÇÕES FIC AÇÕES	17.750.394,86			18.091.459,54	341.064,68	1,92%	
IPCA + 6% a.a. (Meta Atuarial)							1,84%
CAIXA BRASIL 2024 IV TÍTULOS PÚBLICOS FI RENDA FIXA		40.000.000,00		40.720.280,00	720.280,00	1,80%	
BTG PACTUAL ABSOLUTO INSTITUCIONAL FIC AÇÕES	10.066.203,43			10.206.404,21	140.200,78	1,39%	
CAIXA BRASIL 2030 III TÍTULOS PÚBLICOS FI RENDA FIXA		30.000.000,00		30.367.680,00	367.680,00	1,23%	
BTG PACTUAL FI RENDA FIXA IPCA	26.392.540,59			26.668.957,85	276.417,26	1,05%	
BB PERFIL FIC RENDA FIXA PREVIDENCIÁRIO	160.104.028,79	677,75	7.500,02	161.767.712,29	1.670.505,77	1,04%	
CAIXA BRASIL IDKA IPCA 2A TÍTULOS PÚBLICOS FI RENDA FIXA LP	29.060.415,27	2.000.000,00		31.379.232,96	318.817,69	1,03%	
CAIXA BRASIL IRF-M 1 TÍTULOS PÚBLICOS FI RENDA FIXA	264.692.102,27	4.904.714,00		271.978.402,52	2.381.586,25	0,88%	
BB IRF-M 1 TÍTULOS PÚBLICOS FIC RENDA FIXA PREVIDENCIÁRIO	199.649.873,72	7.190.905,17		208.647.505,66	1.806.726,77	0,87%	
DOMO FII - DOMC11	10.907.017,33		74.714,00	10.910.001,14	77.697,81	0,71%	
BRANCO INSTITUCIONAL IMA-B FIC RENDA FIXA		37.919.180,82		38.163.899,70	244.718,88	0,65%	
CAIXA ALIANÇA TÍTULOS PÚBLICOS FI RENDA FIXA	108.777.530,67		109.420.513,03		642.982,36	0,59%	
BB FLUXO FIC RENDA FIXA PREVIDENCIÁRIO		4.287.631,01	4.289.504,78		1.873,77	0,04%	
CAIXA BRASIL 2018 II TÍTULOS PÚBLICOS FI RENDA FIXA		69.388.142,30		69.379.260,62	-8.881,68	-0,01%	
GOLDEN TULIP BELO HORIZONTE FII	24.592.697,28			24.579.259,05	-13.438,23	-0,05%	
BB IRF-M TÍTULOS PÚBLICOS FI RENDA FIXA PREVIDENCIÁRIO	101.824.155,52			101.742.382,30	-81.773,22	-0,08%	
ÁTICO GERACAO DE ENERGIA FI EM PARTICIPACOES	14.901.219,20			14.887.352,07	-13.867,13	-0,09%	
ÁTICO FLORESTAL - FIP	10.747.056,98			10.733.319,36	-13.737,62	-0,13%	
CAIXA BRASIL IMA-GERAL TÍTULOS PÚBLICOS FI RENDA FIXA LP	70.640.864,88		30.000.000,00	40.362.037,46	-278.827,42	-0,39%	
CAIXA VALOR DIVIDENDOS RPPS FIC AÇÕES	27.813.568,44			27.580.337,05	-233.231,39	-0,84%	
SANTANDER IMA-B INSTITUCIONAL TÍTULOS PÚBLICOS FIC RENDA FIXA LP	38.270.396,51		37.919.180,82		-351.215,69	-0,92%	

RENTABILIDADE DA CARTEIRA APÓS AS MOVIMENTAÇÕES FINANCEIRAS Abril / 2015	Saldo em Março / 2015	Aplicações em Abril / 2015	Resgates em Abril / 2015	Saldo em Abril / 2015	Retorno (\$)	Retorno (%)	IPCA + 6% a.a. (Meta Atuarial)
Ativos	1.143.053.295,91	34.463.994,37	37.938.773,13	1.152.490.822,22	12.912.305,07	1,13%	1,18%
BTG PACTUAL ABSOLUTO INSTITUCIONAL FIC AÇÕES	10.206.404,21			10.900.699,46	694.295,25	6,80%	
BTG PACTUAL DIVIDENDOS FIC AÇÕES	3.002.516,25			3.159.004,50	156.488,25	5,21%	
QUEST AÇÕES FIC AÇÕES	18.091.459,54			19.032.505,20	941.045,66	5,20%	
CAIXA BRASIL 2030 III TÍTULOS PÚBLICOS FI RENDA FIXA	30.367.680,00			31.497.240,00	1.129.560,00	3,72%	
BRADERCO INSTITUCIONAL IMA-B FIC RENDA FIXA	38.163.899,70			39.131.479,90	967.580,20	2,54%	
CAIXA BRASIL 2024 IV TÍTULOS PÚBLICOS FI RENDA FIXA	40.720.280,00			41.467.640,00	747.360,00	1,84%	
CAIXA VALOR DIVIDENDOS RPPS FIC AÇÕES	27.580.337,05			28.043.793,17	463.456,12	1,68%	
CAIXA BRASIL IMA-GERAL TÍTULOS PÚBLICOS FI RENDA FIXA LP	40.362.037,46			40.976.015,29	613.977,83	1,52%	
IPCA + 6% a.a. (Meta Atuarial)						1,18%	
QUEST SMALL CAPS FIC AÇÕES	1.885.295,88			1.906.518,20	21.222,32	1,13%	
BB IRF-M TÍTULOS PÚBLICOS FI RENDA FIXA PREVIDENCIÁRIO	101.742.382,30			102.857.679,54	1.115.297,24	1,10%	
BB PERFIL FIC RENDA FIXA PREVIDENCIÁRIO	161.767.712,29		7.643,98	163.332.877,32	1.572.809,01	0,97%	
BB IRF-M 1 TÍTULOS PÚBLICOS FIC RENDA FIXA PREVIDENCIÁRIO	208.647.505,66	4.355.985,29	7.855.490,80	206.949.569,46	1.801.569,31	0,85%	
CAIXA BRASIL IRF-M 1 TÍTULOS PÚBLICOS FI RENDA FIXA	271.978.402,52	75.638,35	30.000.000,00	244.321.875,27	2.267.834,40	0,83%	
DOMO FII - DOMC11	10.910.001,14		75.638,35	10.913.042,53	78.679,74	0,72%	
BTG PACTUAL FI RENDA FIXA IPCA	26.668.957,85			26.748.226,80	79.268,95	0,30%	
CAIXA BRASIL 2018 II TÍTULOS PÚBLICOS FI RENDA FIXA	69.379.260,62			69.567.441,26	188.180,64	0,27%	
CAIXA BRASIL IDKA IPCA 2A TÍTULOS PÚBLICOS FI RENDA FIXA LP	31.379.232,96	15.032.370,73		46.504.231,12	92.627,43	0,20%	
CAIXA BRASIL IMA-B 5 TÍTULOS PÚBLICOS FI RENDA FIXA LP		15.000.000,00		15.022.115,21	22.115,21	0,15%	
GOLDEN TULIP BELO HORIZONTE FII	24.579.259,05			24.564.187,60	-15.071,45	-0,06%	
ÁTICO GERACAO DE ENERGIA FI EM PARTICIPACOES	14.887.352,07			14.873.945,44	-13.406,63	-0,09%	
ÁTICO FLORESTAL - FIP	10.733.319,36			10.720.734,95	-12.584,41	-0,12%	

RENTABILIDADE DA CARTEIRA APÓS AS MOVIMENTAÇÕES FINANCEIRAS Maio / 2015	Saldo em Abril / 2015	Aplicações em Maio / 2015	Resgates em Maio / 2015	Saldo em Maio / 2015	Retorno (\$)	Retorno (%)	IPCA + 6% a.a. (Meta Atuarial)
Ativos	1.152.490.822,22	592.907,51	10.688.216,51	1.154.795.273,52	12.399.760,30	1,08%	1,21%
CAIXA BRASIL 2030 III TÍTULOS PÚBLICOS FI RENDA FIXA	31.497.240,00			32.498.550,00	1.001.310,00	3,18%	
BRADESCO INSTITUCIONAL IMA-B FIC RENDA FIXA	39.131.479,90			40.159.422,30	1.027.942,40	2,63%	
CAIXA BRASIL 2018 II TÍTULOS PÚBLICOS FI RENDA FIXA	69.567.441,26			71.100.919,20	1.533.477,94	2,20%	
CAIXA BRASIL 2024 IV TÍTULOS PÚBLICOS FI RENDA FIXA	41.467.640,00			42.280.360,00	812.720,00	1,96%	
CAIXA BRASIL IDKA IPCA 2A TÍTULOS PÚBLICOS FI RENDA FIXA LP	46.504.231,12			47.372.693,89	868.462,77	1,87%	
CAIXA BRASIL IMA-GERAL TÍTULOS PÚBLICOS FI RENDA FIXA LP	40.976.015,29			41.736.077,36	760.062,07	1,85%	
BTG PACTUAL FI RENDA FIXA IPCA	26.748.226,80			27.217.841,75	469.614,95	1,76%	
CAIXA BRASIL IMA-B 5 TÍTULOS PÚBLICOS FI RENDA FIXA LP	15.022.115,21	73.669,78		15.350.093,44	254.308,45	1,68%	
BB IRF-M TÍTULOS PÚBLICOS FI RENDA FIXA PREVIDENCIÁRIO	102.857.679,54			104.490.646,94	1.632.967,40	1,59%	
IPCA + 6% a.a. (Meta Atuarial)						1,21%	
BB PERFIL FIC RENDA FIXA PREVIDENCIÁRIO	163.332.877,32		16.574,95	165.002.267,48	1.685.965,11	1,03%	
CAIXA BRASIL IRF-M 1 TÍTULOS PÚBLICOS FI RENDA FIXA	244.321.875,27			246.579.088,06	2.257.212,79	0,92%	
BB IRF-M 1 TÍTULOS PÚBLICOS FIC RENDA FIXA PREVIDENCIÁRIO	206.949.569,46	185.935,23	10.669.832,60	198.333.658,43	1.867.986,34	0,90%	
CAIXA ALIANÇA TÍTULOS PÚBLICOS FI RENDA FIXA		331.494,38		333.029,52	1.535,14	0,46%	
DOMO FII - DOMC11	10.913.042,53			10.918.344,61	5.302,08	0,05%	
BB FLUXO FIC RENDA FIXA PREVIDENCIÁRIO		1.808,12	1.808,96		0,84	0,05%	
GOLDEN TULIP BELO HORIZONTE FII	24.564.187,60			24.556.257,78	-7.929,82	-0,03%	
ATICO GERACAO DE ENERGIA FI EM PARTICIPACOES	14.873.945,44			14.860.458,07	-13.487,37	-0,09%	
CAIXA VALOR DIVIDENDOS RPPS FIC AÇÕES	28.043.793,17			28.012.545,31	-31.247,86	-0,11%	
ÁTICO FLORESTAL - FIP	10.720.734,95			10.708.058,42	-12.676,53	-0,12%	
BTG PACTUAL ABSOLUTO INSTITUCIONAL FIC AÇÕES	10.900.699,46			10.596.919,37	-303.780,09	-2,79%	
BTG PACTUAL DIVIDENDOS FIC AÇÕES	3.159.004,50			3.046.183,08	-112.821,42	-3,57%	
QUEST SMALL CAPS FIC AÇÕES	1.906.518,20			1.838.131,70	-68.386,50	-3,59%	
QUEST AÇÕES FIC AÇÕES	19.032.505,20			17.803.726,81	-1.228.778,39	-6,46%	

RENTABILIDADE DA CARTEIRA APÓS AS MOVIMENTAÇÕES FINANCEIRAS Junho / 2015	Saldo em Maio / 2015	Aplicações em Junho / 2015	Resgates em Junho / 2015	Saldo em Junho / 2015	Retorno (\$)	Retorno (%)	IPCA + 6% a.a. (Meta Atuarial)
Ativos	1.154.795.273,52	120.140.186,95	134.030.254,59	1.154.106.720,08	13.201.514,20	1,14%	1,28%
ATICO GERACAO DE ENERGIA FI EM PARTICIPACOES	14.860.458,07			20.712.457,90	5.851.999,83	39,38%	
BTG PACTUAL ABSOLUTO INSTITUCIONAL FIC AÇÕES	10.596.919,37			10.847.638,64	250.719,27	2,37%	
BTG PACTUAL DIVIDENDOS FIC AÇÕES	3.046.183,08			3.106.847,03	60.663,95	1,99%	
IPCA + 6% a.a. (Meta Atuarial)							1,28%
BB PERFIL FIC RENDA FIXA PREVIDENCIÁRIO	165.002.267,48		7.137,15	166.791.091,69	1.795.961,36	1,09%	
CAIXA BRASIL IRF-M 1 TÍTULOS PÚBLICOS FI RENDA FIXA	246.579.088,06	20.000.000,00	13.149.119,77	255.680.488,22	2.250.519,93	0,84%	
CAIXA BRASIL IDKA IPCA 2A TÍTULOS PÚBLICOS FI RENDA FIXA LP	47.372.693,89			47.770.945,47	398.251,58	0,84%	
BTG PACTUAL FI RENDA FIXA IPCA	27.217.841,75			27.440.991,55	223.149,80	0,82%	
CAIXA BRASIL IMA-B 5 TÍTULOS PÚBLICOS FI RENDA FIXA LP	15.350.093,44	75.033,77		15.543.495,02	118.367,81	0,77%	
DOMO FII - DOMC11	10.918.344,61		75.033,77	10.921.266,51	77.955,67	0,71%	
QUEST SMALL CAPS FIC AÇÕES	1.838.131,70			1.850.635,64	12.503,94	0,68%	
BB TÍTULOS PÚBLICOS IX FI RENDA FIXA PREVIDENCIÁRIO		100.000.000,00		100.631.551,25	631.551,25	0,63%	
BB IRF-M 1 TÍTULOS PÚBLICOS FIC RENDA FIXA PREVIDENCIÁRIO	198.333.658,43	65.153,18	120.467.469,52	79.108.842,62	1.177.500,53	0,59%	
CAIXA BRASIL 2018 II TÍTULOS PÚBLICOS FI RENDA FIXA	71.100.919,20			71.483.594,81	382.675,61	0,54%	
BB IRF-M TÍTULOS PÚBLICOS FI RENDA FIXA PREVIDENCIÁRIO	104.490.646,94			104.817.155,68	326.508,74	0,31%	
CAIXA BRASIL 2024 IV TÍTULOS PÚBLICOS FI RENDA FIXA	42.280.360,00			42.403.400,00	123.040,00	0,29%	
CAIXA ALIANÇA TÍTULOS PÚBLICOS FI RENDA FIXA	333.029,52		331.494,38	2.451,92	916,78	0,28%	
CAIXA BRASIL IMA-GERAL TÍTULOS PÚBLICOS FI RENDA FIXA LP	41.736.077,36			41.835.503,51	99.426,15	0,24%	
GOLDEN TULIP BELO HORIZONTE FII	24.556.257,78			24.547.878,51	-8.379,27	-0,03%	
ÁTICO FLORESTAL - FIP	10.708.058,42			10.694.646,50	-13.411,92	-0,13%	
BRDESCO INSTITUCIONAL IMA-B FIC RENDA FIXA	40.159.422,30			40.053.004,12	-106.418,18	-0,26%	
QUEST AÇÕES FIC AÇÕES	17.803.726,81			17.747.001,67	-56.725,14	-0,32%	
CAIXA VALOR DIVIDENDOS RPPS FIC AÇÕES	28.012.545,31			27.910.291,82	-102.253,49	-0,36%	
CAIXA BRASIL 2030 III TÍTULOS PÚBLICOS FI RENDA FIXA	32.498.550,00			32.205.540,00	-293.010,00	-0,90%	

:: INFORMAÇÕES E COMENTÁRIOS

Cenário Global

O primeiro semestre de 2015 foi marcado pela instabilidade, tanto no cenário interno quanto no cenário externo.

No lado doméstico, a crise política entre o Legislativo e o Executivo dificultou a aprovação das medidas de ajuste fiscal para que o governo pudesse transformar a meta de superávit primário, da ordem de 1,2% do Produto Interno Bruto – PIB, fixada em R\$ 66,3 bilhões, em realidade. Nas duas Casas do Congresso, o apoio da base aliada não foi suficiente e as medidas propostas pelo governo tiveram, em sua maioria, seu texto alterado.

A Medida Provisória 665, que endurece direitos trabalhistas como seguro-desemprego, abono salarial e seguro defeso, teve o texto sancionado pela presidente Dilma com dois vetos. A presidente manteve a mudança feita na MP pela Câmara dos Deputados que reduziu de 18 para 12 meses de trabalho o período de carência para o primeiro pedido de seguro-desemprego, e de 12 para 9 na segunda requisição do auxílio.

A Medida Provisória 664, que restringe acesso à pensão por morte e auxílio-doença, teve seu texto alterado pela Câmara ao acrescentar alternativa ao fator previdenciário. No texto, aprovado pelo Senado, incluiu a fórmula 85/95 em substituição ao atual fator. A presidente sancionou o texto com veto à fórmula. Em seu lugar, o governo editou a MP 676, que mantém a fórmula 85/95, aprovada pelos parlamentares, mas a torna progressiva a partir de 2017.

A Medida Provisória 668, que eleva os tributos sobre produtos importados, incluindo cerveja, produtos farmacêuticos e cosméticos, teve seu texto aprovado pelo Senado, mesmo a contragosto da base aliada, diante da exiguidade de tempo. O problema é que o texto aprovado pela Câmara dos Deputados foi completamente desfigurado do texto original enviado pelo Executivo, com a inclusão de mais de 20 temas, dentre eles a autorização para que o Legislativo possa fazer parcerias público-privadas. A presidente sancionou o texto com vetos, porém foi mantida a emenda que permite a realização das parcerias, que viabiliza a construção de mais prédios no complexo da Câmara para abrigar, além de gabinetes de parlamentares, uma espécie de “shopping” com lojas, restaurantes e um estacionamento subterrâneo. A manutenção da emenda fez parte de um acordo com a base aliada para garantir a aprovação do projeto de lei que revê a política de desoneração a 56 setores da economia.

A Polícia Federal manteve o protagonismo no cenário político, com a continuidade da operação Lava-Jato. Em março, a lista elaborada pelo procurador-geral da República, Rodrigo Janot, com os nomes de 47 políticos supostamente envolvidos em desvios na Petrobras foi divulgada pelo ministro do Supremo Tribunal Federal (STF) Teori Zavascki. No mesmo dia, foram abertos 28 inquéritos para investigar os acusados, 37 deles suspeitos de formação de quadrilha. Entre os nomes da lista estão o presidente do Congresso Nacional, senador Renan Calheiros (PMDB-AL); o presidente da Câmara dos Deputados, Eduardo Cunha (PMDB-RJ); o senador Fernando Collor de Melo (PTB-AL), ex-presidente da República; e o senador Antônio Anastasia (PSDB-MG), ex-governador de Minas Gerais. O Partido Progressista (PP) é o maior alvo de inquéritos, 32 no total. O senador Aécio Neves (PSDB-MG) chegou a ser incluído na lista, mas teve seu inquérito arquivado devido à fragilidade de provas contra ele. No dia seguinte à divulgação dos nomes, o ministro da Justiça, José Eduardo Cardozo, concedeu entrevista coletiva na qual defendeu a presidente Dilma Rousseff, afirmando que ela não foi incluída na lista por não haver provas para isso e afirmou por diversas vezes que o governo federal não interferiu de nenhuma forma na investigação, ressaltando a independência das instituições no País em relação à presidência da República.

No desenrolar das investigações, após a detenção de quase 20 empreiteiros, o juiz federal Sérgio Moro finalmente atingiu as maiores empreiteiras ao decretar a prisão preventiva de Marcelo Odebrecht e Otávio Marques Azevedo, respectivamente presidentes da Odebrecht e Andrade Gutierrez, e pode ter aproximado as investigações ao alto escalão político.

No campo da economia, as dificuldades enfrentadas pela autoridade monetária em manter a inflação próximo da meta desestabilizaram os mercados. Nem os sucessivos aumentos da taxa básica de juros – SELIC – nas reuniões do COPOM, foram suficientes para acalmar os mercados. A SELIC terminou o ano de 2014 em 11,75%, e atingiu 13,75% na reunião de junho, com expectativa de novos aumentos no segundo semestre. O mercado aposta que a SELIC encerre o ano entre 14,50% e 15,00%.

O grande vilão da inflação no semestre foi o reajuste dos preços administrados, tais como o da energia elétrica (em meio ao uso da bandeira tarifária, repassando ao consumidor os custos mais altos de geração devido à falta de chuvas, e à entrada em vigor de revisões tarifárias extraordinárias) que acumulou alta de 42,03%. Em segundo lugar ficou a alimentação, com alta acumulada de 7,13%. Assim, o Índice de Preços ao Consumidor Amplo – IPCA acumulou alta de 6,17% no ano, o maior valor para o período desde 2003.

Com isso, o Índice de Confiança do Consumidor – ICC – medido pela FGV atingiu o segundo menor nível da série histórica, iniciada em 2005, ao recuar 1,4% em junho e atingir 83,9 pontos, o que dificulta a recuperação da economia. A inadimplência, tanto das empresas quanto dos cidadãos, segue acelerando. O Produto Interno Bruto (PIB) brasileiro encolheu 1,1% nos três meses até maio em relação ao trimestre até fevereiro, na série com ajuste sazonal, conforme estimativas do Instituto Brasileiro de Economia da Fundação Getúlio Vargas (Ibre/FGV), por meio do Monitor do PIB. Em 12 meses até maio, a renda gerada pela economia já recua 1,2%.

No cenário externo, temos que a economia norte-americana se recupera num ritmo mais lento do que o esperado. Apesar de ter registrado contração no primeiro trimestre do ano, porém numa amplitude menor que a esperada, uma vez que enfrentou clima desfavorável, dólar forte, cortes de gastos no setor de energia e paralisações nos portos da Costa Oeste do país. O Federal Reserve – FED – manteve durante o semestre o juro inalterado, próximo de zero, ao avaliar que a economia norte-americana ainda está em expansão moderada. E tem enfatizado que a política monetária somente mudará quando forem registrados novos progressos no mercado de trabalho, e quando a inflação anual mostrar possibilidades de alcançar números próximos a 2%.

Na zona do euro, a fragilidade foi posta à prova no desenrolar da crise grega. Após diversas tentativas de acordo, a Grécia finalmente se rendeu às imposições dos credores e aceitou as rígidas condições para um novo pacote de ajuda financeira - o terceiro em cinco anos. De acordo com o documento, o programa de financiamento grego ficará entre € 82 e 86 bilhões. Em grave crise, a Grécia tem dívidas superiores a 150% de seu Produto Interno Bruto (PIB), que é a soma de tudo o que é produzido no país. A questão não está resolvida, visto que o Parlamento grego precisa aprovar o acordo.

A instabilidade política, a incerteza quanto à execução do ajuste fiscal e o cenário externo formaram uma combinação explosiva que catapultou o dólar frente ao real. No ano, a divisa norte-americana já acumula uma valorização de 16,81%, com uma volatilidade que dificulta a análise de investidores e economistas quanto aos rumos que o mercado de câmbio tomará. O país passa por um momento imponderável, no qual não se consegue mensurar qual o teto para a moeda norte-americana. Não é só um problema econômico que afeta a divisa, há um problema de confiança institucional que tem afetado o câmbio.

Isto demonstra como foi difícil ganhar dinheiro com investimentos no período. Com a inflação tão alta,

:: INFORMAÇÕES E COMENTÁRIOS

quase todos os investimentos obtiveram ganho real pífio.

Na renda fixa, o IRF-M, que mede a rentabilidade dos títulos públicos com juros pré-fixados, obteve uma rentabilidade acumulada de 5,18% no ano. A rentabilidade dos títulos públicos indexados à inflação (NTN-B) de curto prazo (até 5 anos), medidos pelo IMA-B5, acumularam uma alta de 7,46% no ano. Já os de longo prazo, medidos pelo IMA-B5+, tiveram um rendimento de 9,03% no ano. O IMA-Geral, que mede o desempenho de todos os títulos públicos que compõem o Índice de Mercado Anbima – IMA -, ponderado pelo volume negociado, rendeu 6,49% no ano.

Na renda variável, o Ibovespa rendeu 6,15% no período. Os índices que medem o desempenho de determinados setores da economia tiveram um retorno melhor. O que mede o desempenho das empresas voltadas ao consumo (ICON) valorizou 6,51%, enquanto o índice que mede o desempenho das empresas voltadas para o setor financeiro (IFNC) rendeu 8,66%. Nos índices que medem o desempenho de determinados segmentos da Bovespa, destaque negativo para os índices IDIV (empresas pagadoras de dividendos) que desvalorizou -4,83%, e o SMLL (empresas de média capitalização), que recuou -6,80%.



Crédito & Mercado - Gestão de Valores Mobiliários Ltda.

O presente relatório foi elaborado pela Crédito & Mercado Gestão de Valores Mobiliários para o INSTITUTO DE PREVIDÊNCIA DOS SERVIDORES DO MUNICÍPIO DE CAMPOS DOS GOYTACAZES - RJ, não podendo ser reproduzido ou distribuído por este a qualquer pessoa ou instituição sem a expressa autorização.

As informações contidas neste relatório são consideradas confiáveis na data no qual foi apresentado. Entretanto, não representam por parte da Crédito & Mercado garantia de exatidão das informações prestadas ou julgamento sobre a qualidade das mesmas. As opiniões constantes são fundamentadas em julgamento e estimativas e, portanto, sujeitas à alteração.

Fundos de investimento não constam com a garantia do Administrador do fundo, Gestor da carteira, de qualquer mecanismo de seguro ou, ainda, do Fundo Garantidor de Créditos FGC. Rentabilidade obtida no passado não representa garantia de rentabilidade futura. Ao investidor é recomendada a leitura do prospecto e regulamento do fundo de investimento.